



DIRECTION GÉNÉRALE ADJOINTE

PATRIMOINE ET INFRASTRUCTURES DÉPARTEMENTALES

UTD BASSE NAVARRE ET SOULE

## ARRETE

**Portant réglementation de la circulation sur la RD 14**

**Territoire de la Commune d'AYHERRE**

**2024/DGAPID/BNS/034**

Le Président du Conseil départemental des Pyrénées-Atlantiques,

**Vu** le Code de la Route,

**Vu** l'Arrêté Interministériel du 24 novembre 1967 relatif à la signalisation routière ainsi que les textes qui l'ont modifié ou complété,

**Vu** la Loi 82/213 du 2 mars 1982 relative aux droits et libertés des Communes, Départements et Régions,

**Vu** l'arrêté n° 05-2023 DGAPID du 27 septembre 2023, portant délégation de signature de M. le Président du Conseil départemental à Mme la Directrice des Routes et Infrastructures et à MM. les chefs d'UTD,

**Vu** l'arrêté préfectoral n° 64-2021-10-28-00005 du 29 octobre 2021 portant délégation de signature de M. le Préfet des Pyrénées-Atlantiques à M. le Directeur Départemental des Territoires et de la Mer des Pyrénées-Atlantiques

**Vu** l'avis de M. le Directeur Départemental des Territoires et de la Mer,

**Vu** la demande formulée le 01/03/2024 par la société CASTILLON TP - 64120 SAINT-PALAIS,

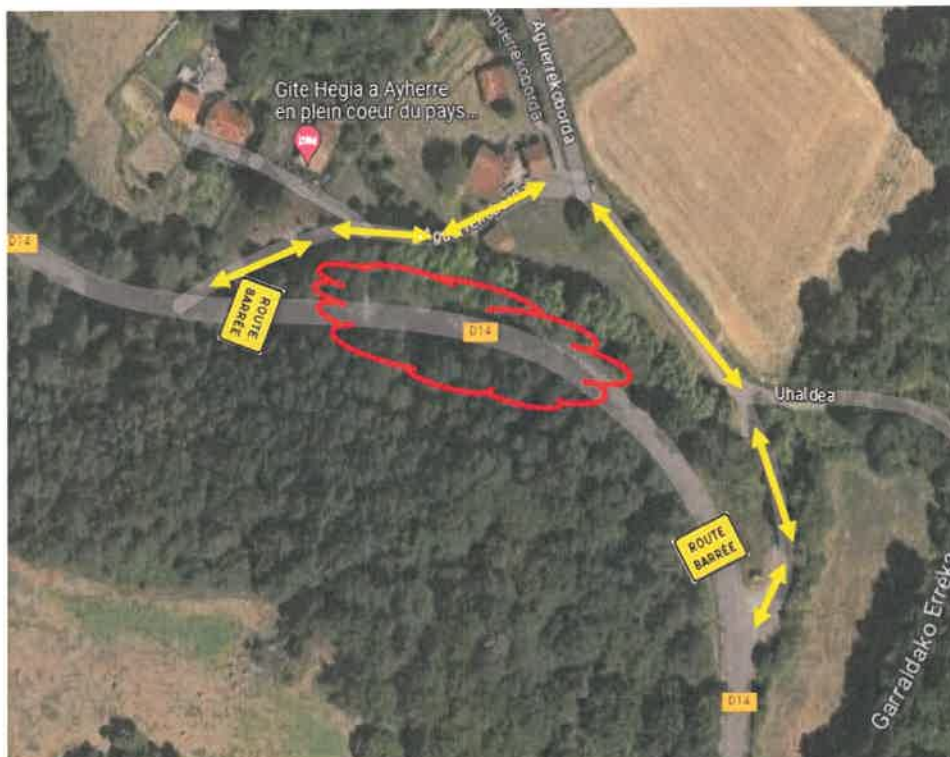
**Vu** la configuration de la Route Départementale en raison de travaux de purge de paroi au niveau du glissement de terrain sur la RD 14 entre les PR 1+400 et PR 1+640, afin d'assurer une sécurité optimale des usagers et des travailleurs sur le chantier, il convient de réglementer la circulation,

**Sur proposition** de Monsieur le Directeur Général Adjoint du Patrimoine et des Infrastructures Départementales, Unité Technique Départementale BASSE-NAVARRE ET SOULE,

## ARRETE

**ARTICLE 1** : Dans une période comprise entre le 4 mars 2024 et le 16 mars 2024, de jour comme de nuit, la circulation de tous les véhicules sera interdite sur la RD 14 entre les PR 1+400 et PR 1+640, **HORS AGGLOMERATION**, territoire de la Commune d'AYHERRE.

**ARTICLE 2** : L'itinéraire de déviation empruntera, dans les deux sens de circulation, l'ancien tracé de la RD 14.



**ARTICLE 3** : La pré-signalisation et les limites des prescriptions seront indiquées par signaux réglementaires conformes à la signalisation des routes.

La fourniture, la pose, la maintenance et la dépose de cette signalisation sont sous la responsabilité de la société CASTILLON TP - 64120 SAINT-PALAIS, de jour comme de nuit, week-ends et jours fériés compris.

**ARTICLE 4** : Ampliation du présent arrêté sera adressée à :

- M. le Préfet des Pyrénées-Atlantiques, Direction Départementale des Territoires et de la Mer, Unité Sécurité Routière Défense Gestion de Crise,
- M. le Colonel commandant le Groupement de Gendarmerie des Pyrénées-Atlantiques,
- M. le Maire d'AYHERRE,
- M. le Président du Conseil départemental, Direction Générale Adjointe du Patrimoine et des Infrastructures Départementales, Service Gestion du Patrimoine Infrastructures,
- Madame et Monsieur les Conseillers départementaux du Canton des PAYS DE BIDACHE AMIKUZE ET OZTIBARRE
- M. le représentant de la société CASTILLON,

Qui sont chargés, chacun en ce qui le concerne, de l'exécution du présent arrêté *qui sera publié sur le site <https://publication-actes.le64.fr>* »

SAINT-PALAIS, le 1 mars 2024

Pour le Président du Conseil départemental  
Et par délégation,  
L'Adjoint au Responsable de l'Unité Technique  
Départementale  
BASSE-NAVARRRE ET SOULE,  
Antonin DUCASSE