



## ARRETE

DIRECTION GÉNÉRALE ADJOINTE  
PATRIMOINE ET INFRASTRUCTURES DÉPARTEMENTALES  
UTD BASSE NAVARRE ET SOULE

### Portant réglementation de la circulation sur les RD 113 Territoires de la Commune De SAINTE-ENGRACE

---

**2024/DGAPID/BNS/037**

Le Président du Conseil départemental des Pyrénées-Atlantiques,

**Vu** le Code de la Route,

**Vu** l'Arrêté Interministériel du 24 novembre 1967 relatif à la signalisation routière ainsi que les textes qui l'ont modifié ou complété,

**Vu** la Loi 82/213 du 2 mars 1982 relative aux droits et libertés des Communes, Départements et Régions,

**Vu** l'Arrêté N° 01-2022-DGAPID du 10 mars 2022 portant délégation de signature de M. le Président du Conseil départemental à M. le Responsable de l'Unité Technique Départementale de BASSE-NAVARRRE ET SOULE,

**Vu** la demande formulée le 07/03/2024 par l'entreprise **BIOTOPE**,

Considérant qu'en raison de travaux d'études écologiques et pour assurer la sécurité des usagers, il convient de réglementer la circulation,

**Sur proposition** de Monsieur le Directeur Général Adjoint du Patrimoine et des Infrastructures Départementales, Unité Technique Départementale BASSE-NAVARRRE ET SOULE,

## ARRETE

**ARTICLE 1** : Dans une période comprise entre le 12/03/2024 et le 19/07/2024 (durée approximative des investigations), de 0h00 à 24h00, la circulation de tous les véhicules sera réglementée sur les RD 113 entre les PR 8+864 et 8+145 HORS AGGLOMERATION, territoires de la Commune de St. Engrace.

La circulation sera régulée par alternat, soit par feux tricolores, soit manuellement par piquets K10, précédés d'une signalisation d'approche en application des recommandations du guide technique SETRA « *Signalisation Temporaire – Les alternats volume 4* ».

Durant l'alternat, la vitesse sera limitée à 50 km/h. Le dépassement et le stationnement seront interdits sur la section précitée.

**ARTICLE 2** : En dehors des horaires de travail, la nuit, une signalisation de danger appropriée au chantier incluant des feux clignotants sera mise en place.

En fonction de l'avancement du chantier, la circulation pourra être régulée par alternats ou par feux clignotants, suivant la demande de l'Unité Technique Départementale BASSE-NAVARRRE ET SOULE.

**ARTICLE 3** : La pré-signalisation et les limites des prescriptions seront indiquées par signaux réglementaires conformes à la signalisation des routes.

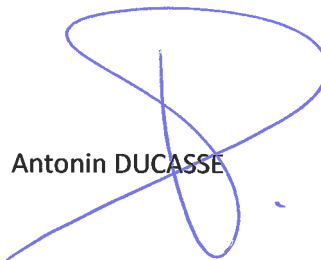
La fourniture, la pose, la maintenance et la dépose de cette signalisation sont sous la responsabilité de l'entreprise **BIOTOPE**, 2 AV PIERRE ANGOT, 64053 PAU de jour comme de nuit, week-ends et jours fériés compris.

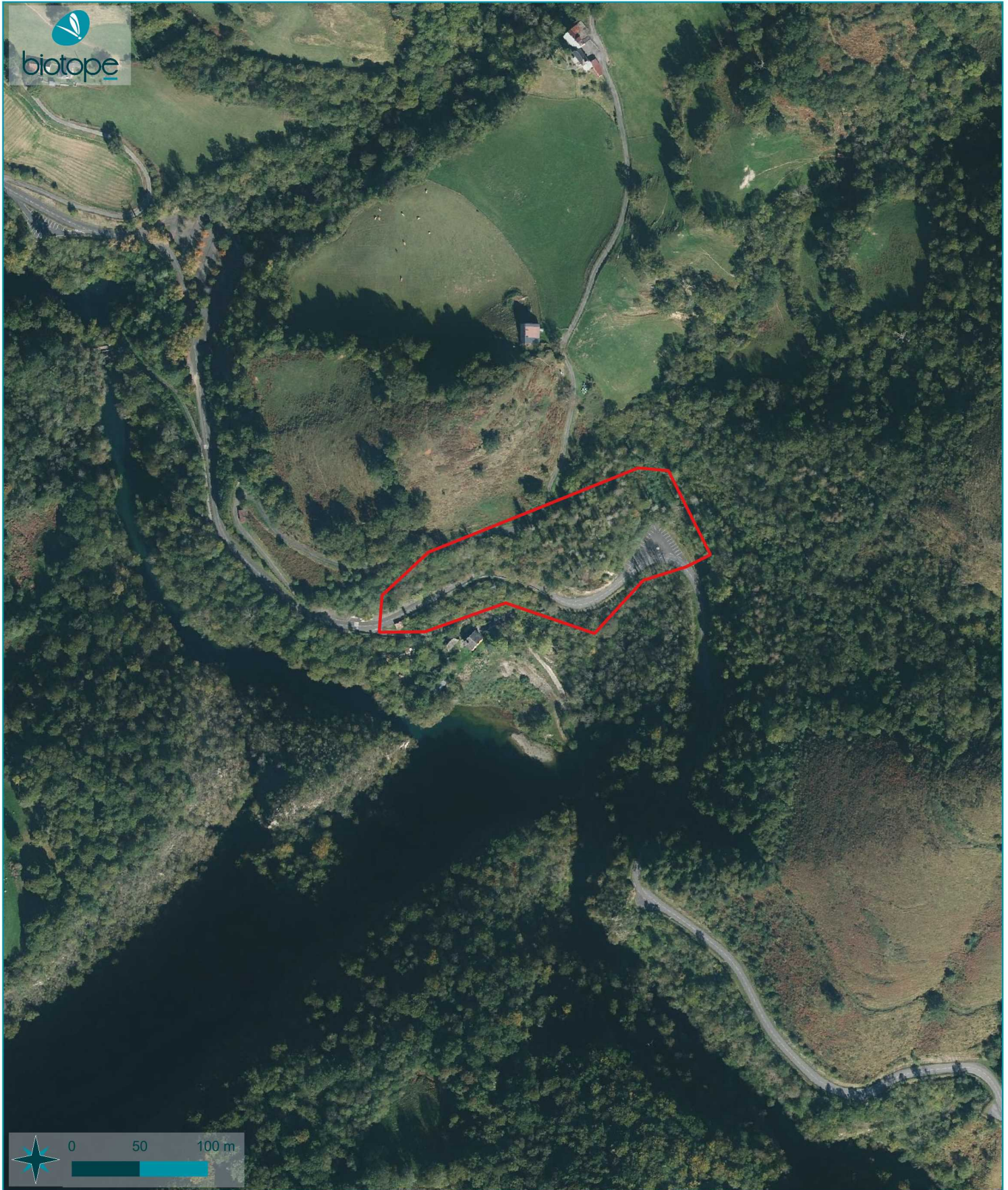
**ARTICLE 4** : Toute infraction aux dispositions du présent arrêté sera constatée et poursuivie conformément aux lois et règlements en vigueur.

**ARTICLE 5** : Ampliation du présent arrêté sera adressée à :

- M. le Préfet des Pyrénées-Atlantiques, Direction Départementale des Territoires et de la Mer, Unité Sécurité Routière Défense Gestion de Crise,
  - M. le Colonel commandant le Groupement de Gendarmerie des Pyrénées-Atlantiques,
  - M. la Maire de St. Engrace,
  - M. le Président du Conseil départemental, Direction Générale Adjointe du Patrimoine et des Infrastructures Départementales, Service Gestion du Patrimoine Infrastructures,
  - Madame et Monsieur les Conseillers départementaux du Canton « MONTAGNE BASQUE »,
  - M. le Directeur de l'entreprise BIOTOPE
- Qui sont chargés, chacun en ce qui le concerne, de l'exécution du présent arrêté qui sera affiché à l'Hôtel du Département des Pyrénées-Atlantiques.

SAINT-PALAIS, le 12/03/2024  
Pour le Président du Conseil départemental  
Et par délégation,  
L'Adjoint au Responsable de l'Unité Technique  
Départementale  
BASSE-NAVARRRE ET SOULE


  
Antonin DUCASSE



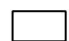
## Localisation de l'aire d'étude

Projet d'élargissement de la RD113 à Sainte-Engrâce (64)

### Aires d'étude

 Aire d'étude rapprochée

### Limites administratives

 Limites départementales

 Limites régionales

